

Congratulations!



Philippine
Normal
University



FIRST PRIZE WINNER

1st Philippine Higher Education
Internationalization Award



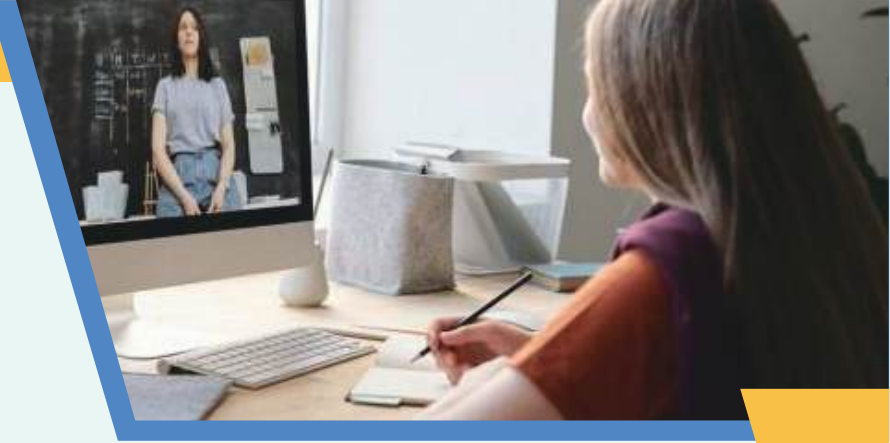
國立菲律賓師範大學

TOEIC英語能力提升暨海外培訓計畫

TOEIC Academic Preparation & Overseas Immersion Program

本計畫由國立菲律賓師範大學（Philippine Normal University, PNU）
教授Marla Papango 博士 主導學術規劃與指導。

（此計畫完全由國立菲律賓師範大學全程主導規劃）



一、計畫簡介

I. Program Overview

本計畫為一項結合

「菲律賓三週校園沉浸式英語學習」與「British Council 官方 TOEIC Academic 考試」之完整英語能力提升方案，專為有志於海外升學、交換學習或發展國際職涯之臺灣學生所設計。

本計畫強調在有限時間內，透過高密度學術導向課程與實際英語應用環境，協助學生系統化提升英語能力，並取得可被全球承認之 TOEIC 成績，作為升學與職涯發展的重要依據。

This program is a comprehensive English enhancement initiative integrating a three-week campus-based immersive English program in the Philippines and an official TOEIC Academic examination administered by the British Council.

It is designed for Taiwanese students seeking overseas study, exchange opportunities, or international development, emphasizing intensive academic training and globally recognized English proficiency outcomes within a limited timeframe.



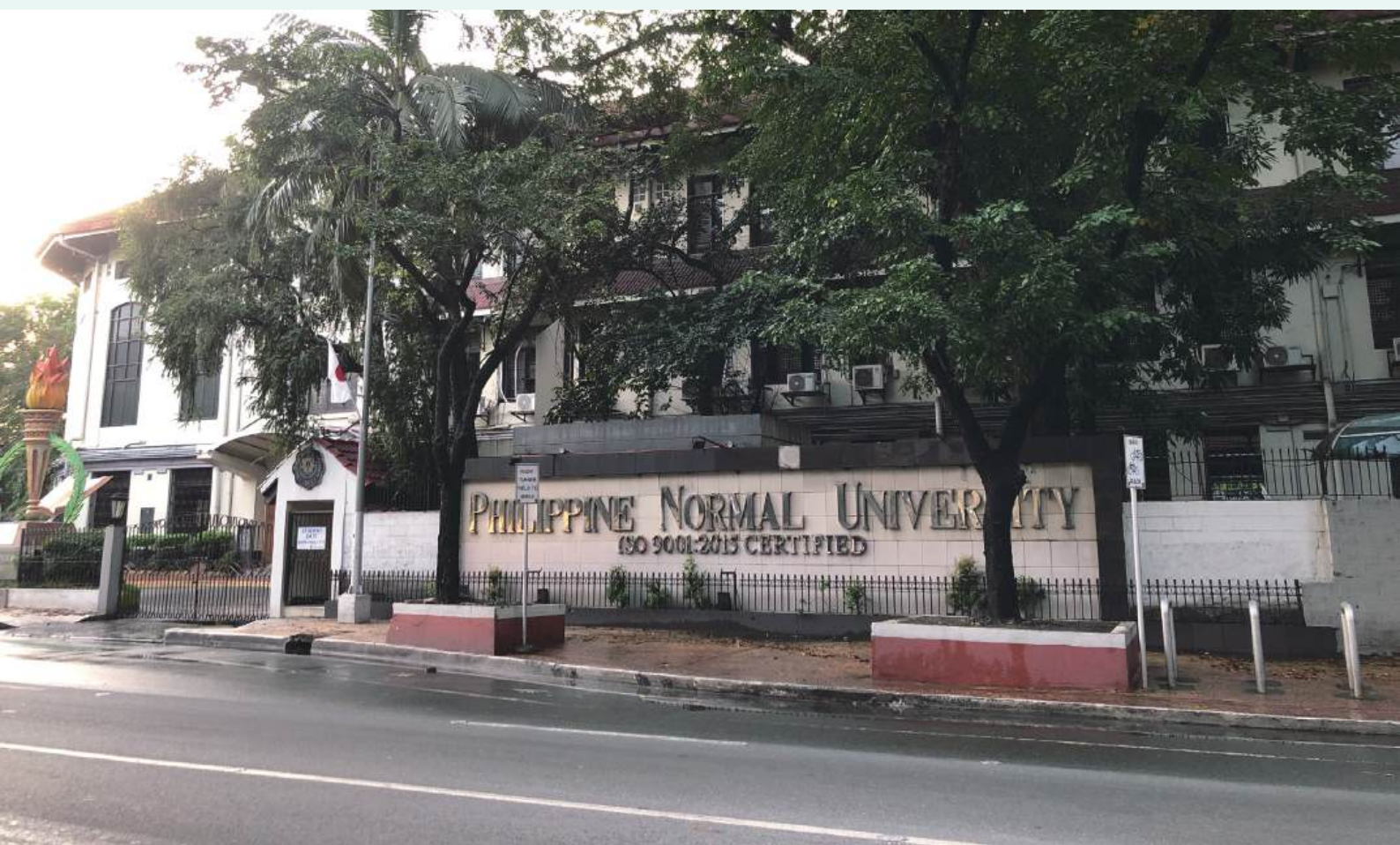
二、核心方案架構

II. Core Program Framework

TOEIC 英語能力提升暨海外培訓計畫 (Philippines Immersion + Official TOEIC)

本計畫以「國立菲律賓師範大學校園沉浸式訓練」及「官方 TOEIC Academic 考試」為核心架構，透過集中式訓練與實測機制，確保學習成果具備國際認可度，並依不同學習族群需求延伸為三種應用版本。

The program follows a unified core structure—on-site immersion in the Philippines combined with an official TOEIC Academic examination—ensuring measurable and internationally recognized learning outcomes. The framework is adapted into three application versions to meet the needs of different learner groups.



三、3大市場定位×1個核心方案

III. Three Target Markets × One Core Program



A. 高中以上國際升學強化版

International Pathway Preparation Program

適合對象 | Target Group

- 國際高中、雙語高中學生
- 準備申請海外大學者（約16–18歲）

核心訴求 | Key Objectives

- 建立學術英語口說與溝通基礎
- 熟悉 TOEIC Academic 考試形式
- 提前取得可用於海外升學之 TOEIC 成績

Designed for senior high school students preparing for international university pathways, focusing on academic English exposure and early TOEIC readiness.



B. 大學生/交換/研究所衝刺版（核心版本）

University / Exchange / Graduate Application Intensive Program

適合對象 | Target Group

- 大三、大四學生
- 研究所申請者
- 海外交換學生

核心訴求 | Key Objectives

- 三週密集訓練衝刺 TOEIC Academic
- 一次完成培訓與官方考試
- 成績可直接用於升學與交換申請

An intensive track for university students aiming to complete TOEIC preparation and testing efficiently for academic, graduate, or exchange applications.

三、3大市場定位×1個核心方案

III. Three Target Markets × One Core Program



C. 英語能力國際認證版（成人/在職） Professional & Adult International Certification Program

適合對象 | Target Group

- 教師、研究生
- 在職進修者、專業人士

核心訴求 | Key Objectives

- 取得國際標準化英語能力證明
- 成績可用於升遷、研究計畫與國際合作

A certification-focused program for professionals seeking globally recognized English credentials.



四、整體時程規劃

IV. Program Timeline

第一階段：國立菲律賓師範大學（PNU）三週實體課程

Phase 1: On-site Training at Philippine Normal University (PNU)

 **Training Period: July 5-July 27**

上午 | Morning (08:30–11:30)




- TOEIC 四技能整合訓練 (Listening, Speaking, Reading, Writing)
- 模擬考、教師講解與即時回饋


下午 | Afternoon (13:00–15:30)

- 學術英語實作與小組討論
- 校園互動與跨文化交流活動

第二階段：官方TOEIC Academic考試與返程

Phase 2: Official TOEIC Exam & Return

-  TOEIC Academic (紙筆考)
-  British Council, Manila
-  July 27

 **考後住宿**

- The Kimberly Hotel (July 27 晚間)

 **返臺日期**

- July 28

五、學術主持與國際專業背書

V. Academic Leadership & International Credibility

本計畫由國立菲律賓師範大學 (Philippine Normal University, PNU) 教授 Marla Papango 博士主導學術規劃與指導。

Papango 博士為英語教學、語言評量與學術英語發展領域之資深學者，長期於國際期刊與研究平台發表研究成果，其學術著作可於 Academia 平台查閱：

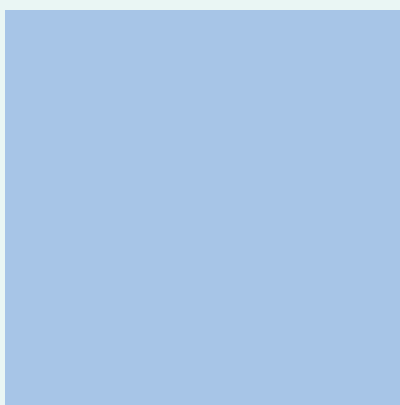
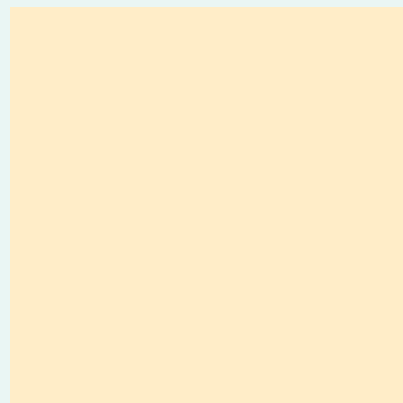
 <https://pnu-ph.academia.edu/MarlaPapango>

在其學術指導下，本計畫確保整體課程設計與 TOEIC 訓練內容符合國際英語教育與測評標準。

六、住宿與生活安排

VI. Accommodation & Daily Arrangements

- 住宿地點：國立菲律賓師範大學校園內 Guest House
 - 住宿型態：兩人一室
 - 餐飲安排：每日三餐由 PNU 校方統一供應
 - 校園管理制度完善，確保學生學習與生活安全
-
- Accommodation: Guest House within the PNU campus
 - Room Type: Twin-sharing rooms
 - Meals: Three meals per day provided by PNU
 - Campus-based management ensures safety and learning stability



七、計畫費用與包含項目

VII. Program Fee & Inclusions

本計畫之預計收費為新臺幣 **68,800** 元整（**NTD 68,800**）／每位學生。
此費用已包含學生於計畫期間所需之主要學習、住宿與活動安排。

- ✈️ 菲律賓機場接機
- 🏠 PNU 校園英語訓練課程
- 📖 課程教材與學習資源
- 🏠 校園 Guest House 兩人一室住宿
- 🍽️ 每日三餐（由 PNU 提供）
- 🚌 校外文化考察與交流活動
- 📝 British Council 官方 TOEIC Academic 考試費用

The **program fee is NTD 68,800 per participant**, covering all essential academic, accommodation, and activity-related expenses, including training, meals, housing, cultural activities, and the official TOEIC examination.

八、課程目標

VIII. Program Objectives

本計畫之預計收費為新臺幣 **68,800** 元整（**NTD 68,800**）／每位學生。
此費用已包含學生於計畫期間所需之主要學習、住宿與活動安排。

- 1.系統化提升TOEIC應試能力
- 2.強化學術英語實際運用能力
- 3.建立英語自信與跨文化溝通力
- 4.取得全球承認之英語能力證明

- 1.Strengthen TOEIC test performance
- 2.Enhance academic English proficiency
- 3.Build confidence and intercultural competence
- 4.Obtain globally recognized English certification

九、計畫特色

IX. Program Highlights

- 三週國立菲律賓師範大學校園沉浸式學習
- 師範體系專業英語教學團隊
- British Council 官方 TOEIC Academic 考試
- 學習、考試與返程一站式規劃

十、對外一句話總結

X. One-sentence Value Proposition

這不只是一趟菲律賓英語課程，而是一個能在最短時間內，產出「全球承認英語能力證明」的升學與職涯解決方案。

This is not simply an English course in the Philippines, but a strategic pathway to producing globally recognized English proficiency results in the shortest possible time.

